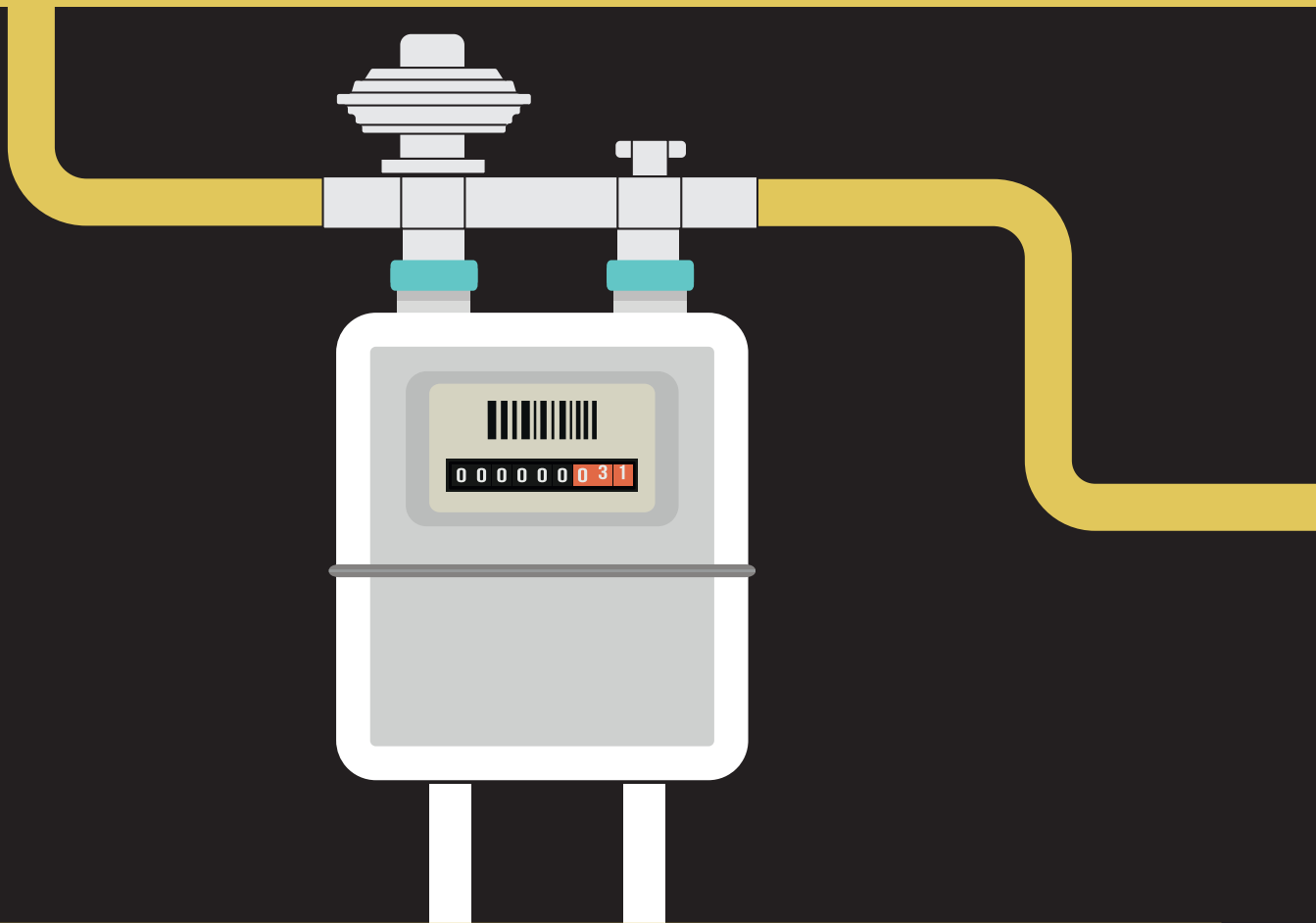


VIAG



Welkom bij de opleidingsmodules van VIAG. Hier vind je diverse e-learning modules voor de veiligheidswerkinstructies (VWI's). Elke VWI heeft een eigen e-learning module. Je kunt de e-learning modules volgen om jezelf voor te bereiden op je examen.

Je kunt de e-learning modules uiteraard ook gebruiken als je niet opgaat voor het examen. De modules zijn altijd beschikbaar en kun je bekijken wanneer jij dat wilt.

In dit document vind je een overzicht van welke VWI's en e-learning modules je moet volgen voor jouw aanwijzing.

Veel plezier!

THP G

Ben je THP G?

Onderstaande VWI's en e-learnings horen bij jouw aanwijzing:

G-45 Een KB-meting uitvoeren

G-50 Niet-gastechnische werkzaamheden uitvoeren in gastechnische bedrijfsruimten

VOP G-meters

Ben je VOP G-meters?

Onderstaande VWI's en e-learnings horen bij jouw aanwijzing:

- G-06** Een gasmeter \leq G25 plaatsen, verwisselen of verwijderen
- G-07** Een binneninstallatie en meteropstelling \leq G25 beproeven op dichtheid met gas en lucht
- G-08** Een binneninstallatie \leq G25 ontluchten
- G-10** LD-meteropstellingen en hoofdkranen \leq G25 onderhouden en repareren
- G-31** Bekleding van HD- en LD-leidingen veilig controleren
- G-35** Veilig bovengronds gaslek zoeken
- G-41** Veilig gasmonsters nemen in HD- en LD-netten
- G-43** Grondafsluiters en appendages veilig controleren in HD- en LD-netten
- G-45** KB-metingen veilig uitvoeren
- G-46** Veilig meetdraden aanbrengen voor kathodische bescherming op gasvoerende leidingen
- G-50** Niet-gastechnische werkzaamheden veilig uitvoeren in gastechnische bedrijfsruimten

VOP G-assistent

Ben je VOP G-assistent?

Onderstaande VWI's en e-learnings horen bij jouw aanwijzing:

- G-31** Bekleding controleren van HD- en LD-leidingen
- G-35** Bovengronds gaslekzoeken
- G-41** Een gasmonster nemen in HD- en LD-netten
- G-43** Een grondafsluiter of appendages controleren in HD- en LD-netten
- G-45** Een KB-meting uitvoeren
- G-46** Meetdraden voor kathodische bescherming aanbrengen op gasvoerende leidingen
- G-50** Niet-gastechnische werkzaamheden uitvoeren in gastechnische bedrijfsruimten

VP G-LD

Ben je VP G-LD?

Onderstaande VWI's en e-learnings horen bij jouw aanwijzing:

- G-06** Een gasmeter \leq G25 plaatsen, verwisselen of verwijderen
- G-07** Een binneninstallatie en meteropstelling \leq G25 beproeven op dichtheid met gas en lucht
- G-08** Een binneninstallatie \leq G25 ontluchten
- G-09** Gas meters HD of $>$ G25 LD veilig plaatsen, verwisselen of verwijderen
- G-10** LD-meteropstellingen \leq G25 inclusief hoofdkranen veilig repareren en onderhouden
- G-11** Nieuwe LD-aansluitleidingen en meteropstellingen veilig aansluiten en in gebruik nemen
- G-12** Een LD-aansluitleiding beproeven op sterkte en dichtheid
- G-13** Een-LD aansluitleiding ontluchten
- G-14** Werken aan LD-aansluitleidingen en meteropstellingen
- G-16** Werken met bestaande gaszadels en aftakpunten onder druk in LD-netten met gasuitstroming
- G-17** Werken met bestaande gaszadels en aftakpunten onder druk in LD-netten zonder gasuitstroming
- G-27** Een PE- of aansluitleiding knevelen in bestaande HD- en LD-netten
- G-28** Aftakhulpstukken lassen op PE in bestaande HD- en LD netten
- G-31** Bekleding controleren van HD- en LD-leidingen
- G-35** Bovengronds gaslekzoeken
- G-36** De omgeving veiligstellen van en veilig lokaliseren van gaslekken
- G-37** Een gaslek repareren in HD- en LD-leidingen
- G-41** Een gasmonster nemen in HD- en LD-netten
- G-42** Een grondafsluiter bedienen in aansluitleidingen, HD- en LD-netten
- G-43** Een grondafsluiter of appendages controleren in HD- en LD-netten
- G-45** Een KB-meting uitvoeren
- G-46** Meetdraden voor kathodische bescherming aanbrengen op gasvoerende leidingen
- G-50** Niet-gastechnische werkzaamheden uitvoeren in gastechnische bedrijfsruimten
- G-51** Functionele inspecties uitvoeren aan gastechnische installaties en meteropstellingen $>$ G25
- G-53** Werkzaamheden aan EVHI's uitvoeren

VP G-meterkast

Ben je VP G-meterkast?

Onderstaande VWI's en e-learnings horen bij jouw aanwijzing:

- G-06** Een gasmeter \leq G25 plaatsen, verwisselen of verwijderen
- G-07** Een binneninstallatie en meteropstelling \leq G25 beproeven op dichtheid met gas en lucht
- G-08** Een binneninstallatie \leq G25 ontluchten
- G-09** Gas meters HD of $>$ G25 LD veilig plaatsen, verwisselen of verwijderen
- G-10** LD-meteropstellingen en hoofdkranen \leq G25 onderhouden en repareren
- G-31** Bekleding controleren van HD- en LD-leidingen
- G-35** Bovengronds gaslekzoeken
- G-41** Een gasmonster nemen in HD- en LD-netten
- G-42** Een grondafsluiter bedienen in aansluitleidingen, HD- en LD-netten
- G-43** Een grondafsluiter of appendages controleren in HD- en LD-netten
- G-45** Een KB-meting uitvoeren
- G-46** Meetdraden voor kathodische bescherming aanbrengen op gasvoerende leidingen
- G-50** Niet-gastechnische werkzaamheden uitvoeren in gastechnische bedrijfsruimten
- G-51** Functionele inspecties uitvoeren aan gastechnische installaties en meteropstellingen $>$ G25
- G-53** Werkzaamheden aan EVHI's uitvoeren

VP G-aanleg

Ben je VP G-aanleg?

Onderstaande VWI's en e-learnings horen bij jouw aanwijzing:

- G-06** Een gasmeter \leq G25 plaatsen, verwisselen of verwijderen
- G-07** Een binneninstallatie en meteropstelling \leq G25 beproeven op dichtheid met gas en lucht
- G-08** Een binneninstallatie \leq G25 ontluchten
- G-11** Nieuwe LD-aansluitleidingen en meteropstellingen veilig aansluiten en in gebruik nemen
- G-12** Een LD-aansluitleiding beproeven op sterkte en dichtheid
- G-13** Een-LD aansluitleiding ontluchten
- G-28** Aftakhulpstukken lassen op PE in bestaande HD- en LD netten
- G-31** Bekleding controleren van HD- en LD-leidingen
- G-35** Bovengronds gaslekzoeken
- G-41** Een gasmonster nemen in HD- en LD-netten
- G-43** Een grondafsluiter of appendages controleren in HD- en LD-netten
- G-45** Een KB-meting uitvoeren
- G-46** Meetdraden voor kathodische bescherming aanbrengen op gasvoerende leidingen
- G-50** Niet-gastechnische werkzaamheden uitvoeren in gastechnische bedrijfsruimten

AVP G-distributie

Ben je AVP G-distributie?

Onderstaande VWI's en e-learnings horen bij jouw aanwijzing:

- G-06** Een gasmeter \leq G25 plaatsen, verwisselen of verwijderen
- G-07** Een binneninstallatie en meteropstelling \leq G25 beproeven op dichtheid met gas en lucht
- G-08** Een binneninstallatie \leq G25 ontluchten
- G-09** Gasmeters HD of $>$ G25 LD veilig plaatsen, verwisselen of verwijderen
- G-10** LD-meteropstellingen en hoofdkranen \leq G25 onderhouden en repareren
- G-11** Nieuwe LD-aansluitleidingen en meteropstellingen veilig aansluiten en in gebruik nemen
- G-12** Een LD-aansluitleiding beproeven op sterkte en dichtheid
- G-13** Een-LD aansluitleiding ontluchten
- G-14** Werken aan LD-aansluitleidingen en meteropstellingen
- G-15** Een HD-aansluitleiding aanleggen en in bedrijf nemen
- G-16** Werken met bestaande gaszadels en aftakpunten onder druk in LD-netten met gasuitstroming
- G-17** Werken met bestaande gaszadels en aftakpunten onder druk in LD-netten zonder gasuitstroming
- G-20** Een LD-leiding in en uit bedrijf nemen en/of buiten bedrijf stellen
- G-21** Een HD-leiding in en uit bedrijf nemen of buiten bedrijf stellen
- G-22** Een LD-, HD-leiding of HD-aansluitleiding beproeven op sterkte
- G-23** HD- en LD-leidingen en HD-aansluitleidingen Veilig beproeven op dichtheid
- G-24** Een gasblaas in een LD-leiding plaatsen en verwijderen
- G-25** Een HD-leiding stoppelen
- G-27** Een PE- of aansluitleiding knevelen in bestaande HD- en LD-netten
- G-28** Aftakhulpstukken lassen op PE in bestaande HD- en LD netten
- G-29** Aftakhulpstukken lassen op staal in bestaande HD- en LD netten
- G-31** Bekleding controleren van HD- en LD-leidingen
- G-35** Bovengronds gaslekzoeken
- G-36** De omgeving veiligstellen van en veilig lokaliseren van gaslekken
- G-37** Een gaslek repareren in HD- en LD-leidingen
- G-41** Een gasmonster nemen in HD- en LD-netten
- G-42** Een grondafsluiter bedienen in aansluitleidingen, HD- en LD-netten
- G-43** Een grondafsluiter of appendages controleren in HD- en LD-netten
- G-45** Een KB-meting uitvoeren
- G-46** Meetdraden voor kathodische bescherming aanbrengen op gasvoerende leidingen
- G-47** Werken met aardgascondensaat
- G-50** Niet-gastechnische werkzaamheden uitvoeren in gastechnische bedrijfsruimten
- G-51** Functionele inspecties uitvoeren aan gastechnische installaties en meteropstellingen $>$ G25
- G-52** Gastechnische werkzaamheden uitvoeren in gastechnische bedrijfsruimten
- G-53** Werkzaamheden aan EVHI's uitvoeren
- G-54** Een gasdrukregel- en meetstation in en uit bedrijf nemen

AVP G-stations

Ben je AVP G-stations?

Onderstaande VWI's en e-learnings horen bij jouw aanwijzing:

- G-06** Een gasmeter \leq G25 plaatsen, verwisselen of verwijderen
- G-07** Een binneninstallatie en meteropstelling \leq G25 beproeven op dichtheid met gas en lucht
- G-08** Een binneninstallatie \leq G25 ontluchten
- G-09** Gas meters HD of $>$ G25 LD veilig plaatsen, verwisselen of verwijderen
- G-31** Bekleding controleren van HD- en LD-leidingen
- G-35** Bovengronds gaslekzoeken
- G-36** De omgeving veiligstellen van en veilig lokaliseren van gaslekken
- G-41** Een gasmonster nemen in HD- en LD-netten
- G-42** Een grondafsluiter bedienen in aansluitleidingen, HD- en LD-netten
- G-43** Een grondafsluiter of appendages controleren in HD- en LD-netten
- G-45** Een KB-meting uitvoeren
- G-46** Meetdraden voor kathodische bescherming aanbrengen op gasvoerende leidingen
- G-47** Werken met aardgascondensaat
- G-50** Niet-gastechnische werkzaamheden uitvoeren in gastechnische bedrijfsruimten
- G-51** Functionele inspecties uitvoeren aan gastechnische installaties en meteropstellingen $>$ G25
- G-52** Gastechnische werkzaamheden uitvoeren in gastechnische bedrijfsruimten
- G-53** Werkzaamheden aan EVHI's uitvoeren
- G-54** Een gasdrukregel- en meetstation in en uit bedrijf nemen

AVP G-netten

Ben je AVP G-netten?

Onderstaande VWI's en e-learnings horen bij jouw aanwijzing:

- G-06** Een gasmeter \leq G25 plaatsen, verwisselen of verwijderen
- G-07** Een binneninstallatie en meteropstelling \leq G25 beproeven op dichtheid met gas en lucht
- G-08** Een binneninstallatie \leq G25 ontluchten
- G-09** Gasmeters HD of $>$ G25 LD veilig plaatsen, verwisselen of verwijderen
- G-10** LD-meteropstellingen en hoofdkranen \leq G25 onderhouden en repareren
- G-11** Nieuwe LD-aansluitleidingen en meteropstellingen veilig aansluiten en in gebruik nemen
- G-12** Een LD-aansluitleiding beproeven op sterkte en dichtheid
- G-13** Een-LD aansluitleiding ontluchten
- G-14** Werken aan LD-aansluitleidingen en meteropstellingen
- G-15** Een HD-aansluitleiding aanleggen en in bedrijf nemen
- G-16** Werken met bestaande gaszadels en aftakpunten onder druk in LD-netten met gasuitstroming
- G-17** Werken met bestaande gaszadels en aftakpunten onder druk in LD-netten zonder gasuitstroming
- G-20** Een LD-leiding in en uit bedrijf nemen en/of buiten bedrijf stellen
- G-21** Een HD-leiding in en uit bedrijf nemen of buiten bedrijf stellen
- G-22** Een LD-, HD-leiding of HD-aansluitleiding beproeven op sterkte
- G-23** HD- en LD-leidingen en HD-aansluitleidingen Veilig beproeven op dichtheid
- G-24** Een gasblaas in een LD-leiding plaatsen en verwijderen
- G-25** Een HD-leiding stoppelen
- G-27** Een PE- of aansluitleiding knevelen in bestaande HD- en LD-netten
- G-28** Aftakhulpstukken lassen op PE in bestaande HD- en LD netten
- G-29** Aftakhulpstukken lassen op staal in bestaande HD- en LD netten
- G-31** Bekleding controleren van HD- en LD-leidingen
- G-35** Bovengronds gaslekzoeken
- G-36** De omgeving veiligstellen van en veilig lokaliseren van gaslekken
- G-37** Een gaslek repareren in HD- en LD-leidingen
- G-41** Een gasmonster nemen in HD- en LD-netten
- G-42** Een grondafsluiter bedienen in aansluitleidingen, HD- en LD-netten
- G-43** Een grondafsluiter of appendages controleren in HD- en LD-netten
- G-45** Een KB-meting uitvoeren
- G-46** Meetdraden voor kathodische bescherming aanbrengen op gasvoerende leidingen
- G-47** Werken met aardgascondensaat
- G-50** Niet-gastechnische werkzaamheden uitvoeren in gastechnische bedrijfsruimten
- G-51** Functionele inspecties uitvoeren aan gastechnische installaties en meteropstellingen $>$ G25
- G-53** Werkzaamheden aan EVHI's uitvoeren

AVP G-LD-netten

Ben je AVP G-LD-netten?

Onderstaande VWI's en e-learnings horen bij jouw aanwijzing:

- G-06** Een gasmeter \leq G25 plaatsen, verwisselen of verwijderen
- G-07** Een binneninstallatie en meteropstelling \leq G25 beproeven op dichtheid met gas en lucht
- G-08** Een binneninstallatie \leq G25 ontluchten
- G-09** Gasmeters HD of $>$ G25 LD veilig plaatsen, verwisselen of verwijderen
- G-10** LD-meteropstellingen en hoofdkranen \leq G25 onderhouden en repareren
- G-11** Nieuwe LD-aansluitleidingen en meteropstellingen veilig aansluiten en in gebruik nemen
- G-12** Een LD-aansluitleiding beproeven op sterkte en dichtheid
- G-13** Een-LD aansluitleiding ontluchten
- G-14** Werken aan LD-aansluitleidingen en meteropstellingen
- G-16** Werken met bestaande gaszadels en aftakpunten onder druk in LD-netten met gasuitstroming
- G-17** Werken met bestaande gaszadels en aftakpunten onder druk in LD-netten zonder gasuitstroming
- G-20** Een LD-leiding in en uit bedrijf nemen en/of buiten bedrijf stellen
- G-22** Een LD-, HD-leiding of HD-aansluitleiding beproeven op sterkte
- G-23** HD- en LD-leidingen en HD-aansluitleidingen Veilig beproeven op dichtheid
- G-24** Een gasblaas in een LD-leiding plaatsen en verwijderen
- G-27** Een PE- of aansluitleiding knevelen in bestaande HD- en LD-netten
- G-28** Aftakhulpstukken lassen op PE in bestaande HD- en LD netten
- G-29** Aftakhulpstukken lassen op staal in bestaande HD- en LD netten
- G-31** Bekleding controleren van HD- en LD-leidingen
- G-35** Bovengronds gaslekzoeken
- G-36** De omgeving veiligstellen van en veilig lokaliseren van gaslekken
- G-37** Een gaslek repareren in HD- en LD-leidingen
- G-41** Een gasmonster nemen in HD- en LD-netten
- G-42** Een grondafsluiter bedienen in aansluitleidingen, HD- en LD-netten
- G-43** Een grondafsluiter of appendages controleren in HD- en LD-netten
- G-45** Een KB-meting uitvoeren
- G-46** Meetdraden voor kathodische bescherming aanbrengen op gasvoerende leidingen
- G-47** Werken met aardgascondensaat
- G-50** Niet-gastechnische werkzaamheden uitvoeren in gastechnische bedrijfsruimten
- G-51** Functionele inspecties uitvoeren aan gastechnische installaties en meteropstellingen $>$ G25
- G-53** Werkzaamheden aan EVHI's uitvoeren

WV G-distributie

Ben je WV G-distributie?

Onderstaande VWI's en e-learnings horen bij jouw aanwijzing:

- G-06** Een gasmeter \leq G25 plaatsen, verwisselen of verwijderen
- G-07** Een binneninstallatie en meteropstelling \leq G25 beproeven op dichtheid met gas en lucht
- G-08** Een binneninstallatie \leq G25 ontluchten
- G-09** Gasmeters HD of $>$ G25 LD veilig plaatsen, verwisselen of verwijderen
- G-10** LD-meteropstellingen en hoofdkranen \leq G25 onderhouden en repareren
- G-11** Nieuwe LD-aansluitleidingen en meteropstellingen veilig aansluiten en in gebruik nemen
- G-12** Een LD-aansluitleiding beproeven op sterkte en dichtheid
- G-13** Een-LD aansluitleiding ontluchten
- G-14** Werken aan LD-aansluitleidingen en meteropstellingen
- G-15** Een HD-aansluitleiding aanleggen en in bedrijf nemen
- G-16** Werken met bestaande gaszadels en aftakpunten onder druk in LD-netten met gasuitstroming
- G-17** Werken met bestaande gaszadels en aftakpunten onder druk in LD-netten zonder gasuitstroming
- G-20** Een LD-leiding in en uit bedrijf nemen en/of buiten bedrijf stellen
- G-21** Een HD-leiding in en uit bedrijf nemen of buiten bedrijf stellen
- G-22** Een LD-, HD-leiding of HD-aansluitleiding beproeven op sterkte
- G-23** HD- en LD-leidingen en HD-aansluitleidingen Veilig beproeven op dichtheid
- G-24** Een gasblaas in een LD-leiding plaatsen en verwijderen
- G-25** Een HD-leiding stoppelen
- G-27** Een PE- of aansluitleiding knevelen in bestaande HD- en LD-netten
- G-28** Aftakhulpstukken lassen op PE in bestaande HD- en LD netten
- G-29** Aftakhulpstukken lassen op staal in bestaande HD- en LD netten
- G-31** Bekleding controleren van HD- en LD-leidingen
- G-35** Bovengronds gaslekzoeken
- G-36** De omgeving veiligstellen van en veilig lokaliseren van gaslekken
- G-37** Een gaslek repareren in HD- en LD-leidingen
- G-41** Een gasmonster nemen in HD- en LD-netten
- G-42** Een grondafsluiter bedienen in aansluitleidingen, HD- en LD-netten
- G-43** Een grondafsluiter of appendages controleren in HD- en LD-netten
- G-45** Een KB-meting uitvoeren
- G-46** Meetdraden voor kathodische bescherming aanbrengen op gasvoerende leidingen
- G-47** Werken met aardgascondensaat
- G-50** Niet-gastechnische werkzaamheden uitvoeren in gastechnische bedrijfsruimten
- G-51** Functionele inspecties uitvoeren aan gastechnische installaties en meteropstellingen $>$ G25
- G-52** Gastechnische werkzaamheden uitvoeren in gastechnische bedrijfsruimten
- G-53** Werkzaamheden aan EVHI's uitvoeren
- G-54** Een gasdrukregel- en meetstation in en uit bedrijf nemen

WV G-netten

Ben je WV G-netten?

Onderstaande VWI's en e-learnings horen bij jouw aanwijzing:

- G-06** Een gasmeter \leq G25 plaatsen, verwisselen of verwijderen
- G-07** Een binneninstallatie en meteropstelling \leq G25 beproeven op dichtheid met gas en lucht
- G-08** Een binneninstallatie \leq G25 ontluchten
- G-09** Gasmeters HD of $>$ G25 LD veilig plaatsen, verwisselen of verwijderen
- G-10** LD-meteropstellingen en hoofdkranen \leq G25 onderhouden en repareren
- G-11** Nieuwe LD-aansluitleidingen en meteropstellingen veilig aansluiten en in gebruik nemen
- G-12** Een LD-aansluitleiding beproeven op sterkte en dichtheid
- G-13** Een-LD aansluitleiding ontluchten
- G-14** Werken aan LD-aansluitleidingen en meteropstellingen
- G-15** Een HD-aansluitleiding aanleggen en in bedrijf nemen
- G-16** Werken met bestaande gaszadels en aftakpunten onder druk in LD-netten met gasuitstroming
- G-17** Werken met bestaande gaszadels en aftakpunten onder druk in LD-netten zonder gasuitstroming
- G-20** Een LD-leiding in en uit bedrijf nemen en/of buiten bedrijf stellen
- G-21** Een HD-leiding in en uit bedrijf nemen of buiten bedrijf stellen
- G-22** Een LD-, HD-leiding of HD-aansluitleiding beproeven op sterkte
- G-23** HD- en LD-leidingen en HD-aansluitleidingen Veilig beproeven op dichtheid
- G-24** Een gasblaas in een LD-leiding plaatsen en verwijderen
- G-25** Een HD-leiding stoppelen
- G-27** Een PE- of aansluitleiding knevelen in bestaande HD- en LD-netten
- G-28** Aftakhulpstukken lassen op PE in bestaande HD- en LD netten
- G-29** Aftakhulpstukken lassen op staal in bestaande HD- en LD netten
- G-31** Bekleding controleren van HD- en LD-leidingen
- G-35** Bovengronds gaslekzoeken
- G-36** De omgeving veiligstellen van en veilig lokaliseren van gaslekken
- G-37** Een gaslek repareren in HD- en LD-leidingen
- G-41** Een gasmonster nemen in HD- en LD-netten
- G-42** Een grondafsluiter bedienen in aansluitleidingen, HD- en LD-netten
- G-43** Een grondafsluiter of appendages controleren in HD- en LD-netten
- G-45** Een KB-meting uitvoeren
- G-46** Meetdraden voor kathodische bescherming aanbrengen op gasvoerende leidingen
- G-47** Werken met aardgascondensaat
- G-51** Functionele inspecties uitvoeren aan gastechnische installaties en meteropstellingen $>$ G25
- G-53** Werkzaamheden aan EVHI's uitvoeren

WV G-LD-netten

Ben je WV G-LD-netten?

Onderstaande VWI's en e-learnings horen bij jouw aanwijzing:

- G-06** Een gasmeter \leq G25 plaatsen, verwisselen of verwijderen
- G-07** Een binneninstallatie en meteropstelling \leq G25 beproeven op dichtheid met gas en lucht
- G-08** Een binneninstallatie \leq G25 ontluchten
- G-09** Gasmeters HD of $>$ G25 LD veilig plaatsen, verwisselen of verwijderen
- G-10** LD-meteropstellingen en hoofdkranen \leq G25 onderhouden en repareren
- G-11** Nieuwe LD-aansluitleidingen en meteropstellingen veilig aansluiten en in gebruik nemen
- G-12** Een LD-aansluitleiding beproeven op sterkte en dichtheid
- G-13** Een-LD aansluitleiding ontluchten
- G-14** Werken aan LD-aansluitleidingen en meteropstellingen
- G-16** Werken met bestaande gaszadels en aftakpunten onder druk in LD-netten met gasuitstroming
- G-17** Werken met bestaande gaszadels en aftakpunten onder druk in LD-netten zonder gasuitstroming
- G-20** Een LD-leiding in en uit bedrijf nemen en/of buiten bedrijf stellen
- G-22** Een LD-, HD-leiding of HD-aansluitleiding beproeven op sterkte
- G-23** HD- en LD-leidingen en HD-aansluitleidingen Veilig beproeven op dichtheid
- G-24** Een gasblaas in een LD-leiding plaatsen en verwijderen
- G-27** Een PE- of aansluitleiding knevelen in bestaande HD- en LD-netten
- G-28** Aftakhulpstukken lassen op PE in bestaande HD- en LD netten
- G-29** Aftakhulpstukken lassen op staal in bestaande HD- en LD netten
- G-36** De omgeving veiligstellen van en veilig lokaliseren van gaslekken
- G-37** Een gaslek repareren in HD- en LD-leidingen
- G-42** Een grondafsluiter bedienen in aansluitleidingen, HD- en LD-netten
- G-43** Een grondafsluiter of appendages controleren in HD- en LD-netten
- G-51** Functionele inspecties uitvoeren aan gastechnische installaties en meteropstellingen $>$ G25
- G-53** Werkzaamheden aan EVHI's uitvoeren

WV G-meterkast

Ben je WV G-meterkast?

Onderstaande VWI's en e-learnings horen bij jouw aanwijzing:

- G-06** Een gasmeter \leq G25 plaatsen, verwisselen of verwijderen
- G-07** Een binneninstallatie en meteropstelling \leq G25 beproeven op dichtheid met gas en lucht
- G-08** Een binneninstallatie \leq G25 ontlichten
- G-09** Gas meters HD of $>$ G25 LD veilig plaatsen, verwisselen of verwijderen
- G-10** LD-meteropstellingen en hoofdkranen \leq G25 onderhouden en repareren
- G-42** Een grondafsluiter bedienen in aansluitleidingen, HD- en LD-netten
- G-51** Functionele inspecties uitvoeren aan gastechnische installaties en meteropstellingen $>$ G25
- G-53** Werkzaamheden aan EVHI's uitvoeren